

COMPOSER K julkisivulevy



Sisällys

[TUOTEKUVAUS](#)

[MITAT JA OMINAISUUDET](#)

[MATERIAALIT JA VÄRIT](#)

[SUUNNITTELUOHJEET ja -työkalut](#)

[ASENNUSOHJEET](#)

[TILAUS & TOIMITUS](#)

[SERTIFIKAATIT & DOKUMENTIT](#)

TUOTEKUVAUS

Composer K julkisivulevy on palamaton komposiittirakenne piilokiinnityksellä.

Tuote on saatavilla eri materiaalivaihtoehdoilla; *Alumiini, Rheinzink, Keraaminen, Kupari, RST, HST, Teräs*

Composer K julkisivulevy koostuu kahdesta toisiinsa liitetystä metallilevystä (tai keraamisesta laatasta ja metallilevystä). Jäykkä komposiittirakenne mahdollistaa suuret tasomaiset pinnat.

Composer K- julkisivulevy sisältää piilokiinnitysjärjestelmän.

Tuotetta käytetään julkisivuissa ja alakatoissa, ulko- ja sisätiloissa. Soveltuu uudisrakennus- ja saneerauskohteisiin.

Composer K julkisivulevy voidaan asentaa pysty- tai vaakasuuntaisesti, myös limittäin asennus ns. random-ladonta (esim. tiililadonta) on mahdollista.



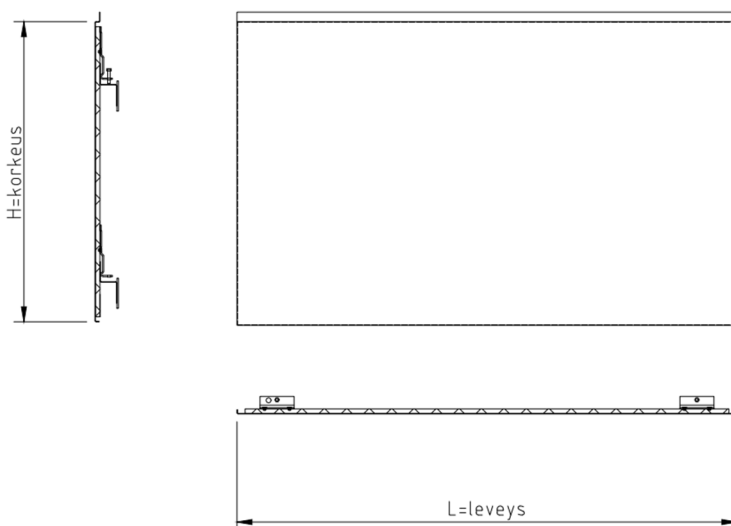
MITAT JA OMINAISUUDET

Tuotenimet

Composer K Steel
 Composer K Aluminium
 Composer K Rheinzink
 Composer K Ceramic
 Composer K Copper
 Composer K Stainless

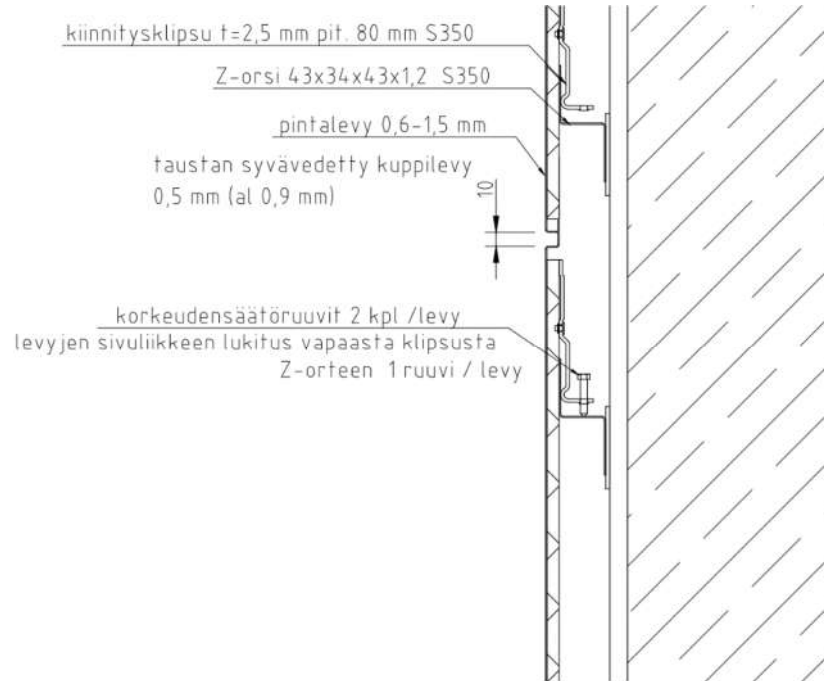
Mittatiedot eri materiaalivaihtoehtoilla

tuotenimi		L=leveys x H=korkeus (mm)	optimikoot (mm)	rakennesyvyys
Composer K Steel	vaaka-asennus	L 300-3000 x H 350-1200	600*3000, 1200*3000	44 mm
	pystyasennus	L 300-1200 x H 350-3000		
Composer K Aluminium	vaaka-asennus	L 300-3000 x H 350-1200	600*3000, 1200*3000	44 mm
	pystyasennus	L 300-1200 x H 350-3000		
Composer K Rheinzink	vaaka-asennus	L 300-3000 x H 350-960	460*3000, 960*3000	44 mm
	pystyasennus	L 300-960 x H 350-3000		
Composer K Ceramic	vaaka-asennus	L 300-3000 x H 350x1000	500*3000, 1000*3000	46-49 mm
	pystyasennus	L 300-1000 x H 350x3000		
Composer K Copper	vaaka-asennus	L 300-3000 x H 350-960	460*3000, 960*3000	44 mm
	pystyasennus	L 300-960 x h 350-3000		
Composer K Stainless	vaaka-asennus	L 300-3000 x H 350-1200	600*3000, 1200*3000	44 mm
	pystyasennus	L 300-1200 x H 350-3000		

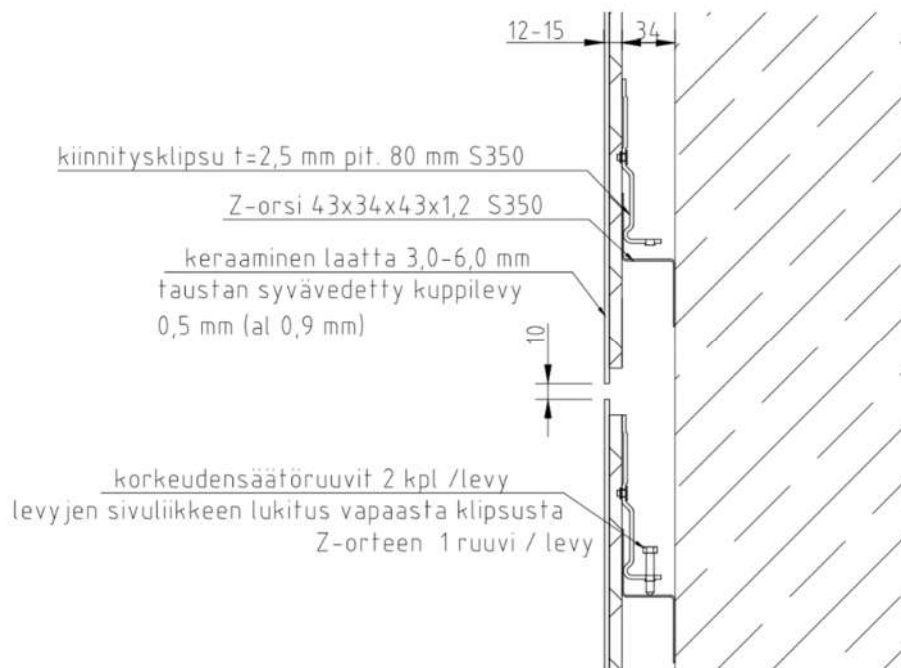


Tarkista optimikoot projektikohtaisesti.
 Saumat 10 mm; avo- tai suljettusauma.
 Poikkeustapaukset projektikohtaisesti.

Rakenteen pystyleikkaus (rakennesyvyys 44 mm) Kuva alla.
(Composer K Steel, Aluminium, Rheinzink, Copper, Stainless)



Rakenteen pystyleikkaus (rakennesyvyys 46-49 mm) Kuva alla.
(Composer K Ceramic)



Paloluokitus

Composer K julkisivulevy on palotestattu standardin EN 13501-1:2002 mukaisesti luokkaan B-s1, d0.

MATERIAALIT JA VÄRIT:

Composer K Steel

Materiaali: maalipinnoitettu teräsohutlevy

Composer K Steel -tuotteessa käytetään laadukkaita julkisivukäyttöön tarkoitettuja maalipinnoitettuja teräsohutlevymateriaaleja tunnetuilta valmistajilta kuten Tata Steel ja SSAB.

Tehdasmaalipinnoitettu teräs

Varastovärit: RAL 9002 (RR20)

RAL 7024 (RR23)

RAL 9006 (RR40)

RAL 9007 (RR41)

NCS 7400-R76B (RR45)

RAL 9010

Värit projektikohtaisesti:

RAL, NCS -värikartat

Tata Steel ja SSAB –värikartat

Pinnoitetakuu: 20v. projektikohtaisesti.

Varmista materiaalin saatavuus projektikohtaisesti.

Composer K Aluminium

Materiaali: alumiiniohutlevy

Composer K Aluminium -tuotteessa käytetään laadukkaita julkisivukäyttöön tarkoitettuja alumiiniohutlevymateriaaleja tunnetuilta valmistajilta. Alumiini kestää kaikki sääolosuhteet luonnollisen korroosiosuojan johdosta, ja voidaan pintakäsittellä antamaan kohteelle haluttu ilme.

Tehdasmaalipinnoitettu alumiini

Vakiovärit: REYNOLUX TRIM -värikartta

kts. Värikartat tuotesivulta ”materiaalit ja värit”.

Muut värit projektikohtaisesti: RAL, NCS –värikartat.

Pinnoitetakuu maalatuille: 10v.-20v. projektikohtaisesti.

Varmista materiaalin saatavuus projektikohtaisesti.

Tehdasanodisoitu, -harjattu alumiini

Pintakäsittelyvaihtoehtoja:

- luonnonvärianodisoitu, värianodisoitu
- kiiltoanodisoitu
- anodisoitu harjattu
- harjattu
- muu projektikohtainen

Varmista materiaalin saatavuus projektikohtaisesti.

Composer K Rheinzink

Materiaali: Rheinzink -ohutlevy

Composer K Rheinzink -tuotteessa käytetään aitoa RHEINZINK materiaalia. Materiaali on luonnontuote aidolla patinalla. RHEINZINK -pinta muodostaa ajan myötä luonnollisen ja pysyvän patinan pintaominaisuutensa, ympäristön, ilman ja sadeveden vaikutuksesta.

Vakiovärit: classic bright-rolled (kirkas)
prePatina blue-grey (siniharmaa)
prePatina graphite-grey (tumma harmaa)

kts. Värikartta tuotesivulta ”materiaalit ja värit”.

Varmista materiaalin saatavuus projektikohtaisesti.

Composer K Ceramic

Materiaali: keraaminen kuivapuristelaatta

Composer K Ceramic -tuotteessa käytetään laadukkaita julkisivukäyttöön tarkoitettuja keraamisia kuivapuristelaattoja.

Vakiovärit:

betoniefekti Caesar Built	(3 sävyä)
betoniefekti Florim Floor Gres Buildtech	(3 sävyä)
betoniefekti Florim Floor Gres Rawtech	(2 sävyä)
betoniefekti Laminam Calce	(6 sävyä)
Luonnokiviefekti Florim CSC-CM Stones n More	(9 sävyä)
Luonnokiviefekti Laminam I Naturali	(11 sävyä)
Metalliefekti Florim Flowtech	(3 sävyä)
Metalliefekti Laminam I Metall	(3 sävyä)

Metalliefekti Laminam Ossido	(2 sävyä)
Metalliefekti Laminam Oxide	(6 sävyä)
puukuosi Laminam Legno Venezia	(3 sävyä)
yksiväriset - Laminam Collection	(8 sävyä)
yksiväriset Florim Casa Dolce Casa - Casamood - Neutra 6.0	(8 sävyä)

kts. Värikartta tuotesivulta ”materiaalit ja värit”.

Muut värit projektikohtaisesti

Varmista materiaalin saatavuus projektikohtaisesti.

Composer K Copper

Materiaali: kupariorhutlevy

Composer K Copper -tuotteessa käytetään laadukkaita julkisivukäyttöön tarkoitettuja kupari ohutlevymateriaaleja tunnetuilta valmistajilta kuten Aurubis Finland Oy. Kupari on kestävä ja huoltovapaa luonnonmateriaali, jonka väri muuttuu olosuhteiden ja iän myötä patinoituessaan. Kuparilla on julkisivuihin monipuoliset vaihtoehdot perinteisestä kirkkaasta kuparista hapetettuihin ja patinoituihin pintoihin, myös hiotut ja kohokuvioidut pinnat saatavilla.

Vakiopintakäsittelyt:

Nordic Brass Weathered
Nordic Bronze
Nordic Green Traditional
Nordic Standard
nordic_blue_living1
nordic_blue_living2
nordic_blue_living3
nordic_blue_traditional
nordic_blue_turquoise
nordic_brass
nordic_brown
nordic_brown_light
nordic_green_living1
nordic_green_living2
nordic_royal

kts. Värikartta tuotesivulta ”materiaalit ja värit”.

Muut pintakäsittelyt projektikohtaisesti.

Varmista materiaalin saatavuus projektikohtaisesti.

Composer K Stainless

Materiaali: ruostumaton teräsohutlevy (laadut 304 ja 316)

Composer K Stainless -tuotteessa käytetään laadukkaita julkisivukäyttöön tarkoitettuja ruostumattomia ohutlevymateriaaleja tunnetuilta valmistajilta.

Pintakäsittelyvaihtoehtoja:

- 2K(4N) -pinta märkähiottu
- 2G-pinta tetrahiottu
- 2J-pinta harjattu
- 2B-pinta himmeä
- 2R-pinta kiiltohehkutettu
- Elektrolyttisesti värjätyt
- muu projektikohtainen

Varmista materiaalin saatavuus projektikohtaisesti.

SUUNNITTELUOHJEET ja -työkalut

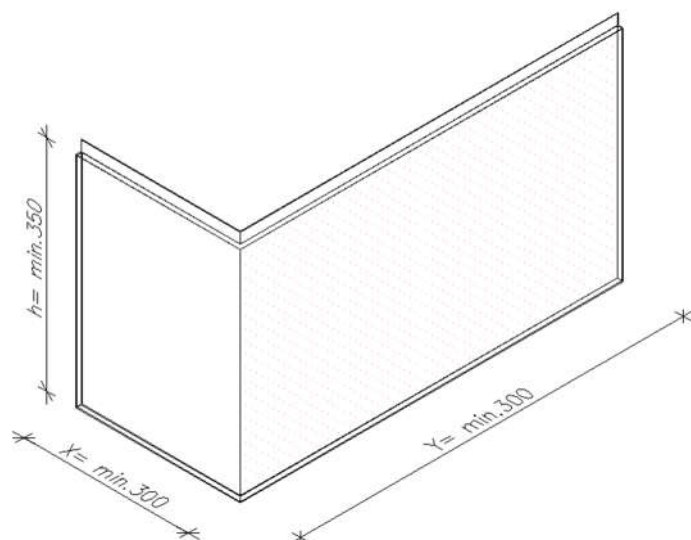
Levyjen mittatarkkuus:

- Suorakaiteen muotoiset levyt: +/- 3 mm
- Erikoimuotoiset ja lovetut levyt: +/- 4 mm

Kulmakappaleen maksimikoko:

- sivuleveyksien summa (X + Y) on enimmillään 3000 mm
- korkeus 350 – 3000 mm
- suositeltava maksimikoko käsittelyn takia: (600 + 600) x 2400 mm

Kuva alla: Composer K kulmakappale



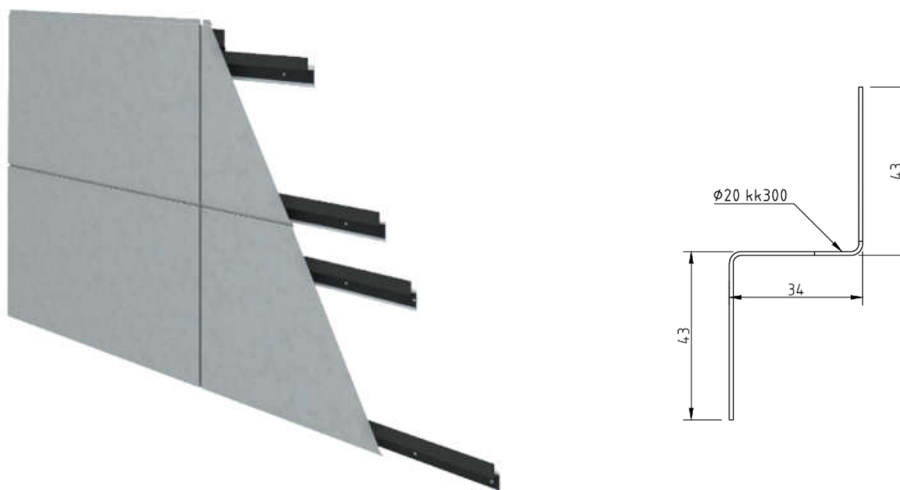
Tuotepainot

- Composer K Steel 12.0 kg/m²
- Composer K Aluminium 5.2 kg/m²
- Composer K Rheinzink 9.7 kg/m²
- Composer K Ceramic 12.5 kg/m²
- Composer K Copper 13.0 kg/m²
- Composer K Stainless 12.0 kg/m²

Kiinnitys

Composer K julkisivulevyt kiinnitetään seinärakenteeseen piilokiinnitysjärjestelmällä.

Kuvat alla.



- Levyjen kiinnitys toimitukseen kuuluvilla Z-orsilla ja piilokiinnikkeillä (piilokiinnikkeet ovat valmiina levyissä kiinnitettynä)
- Z-orssi (43*34*43mm) kiinnitetään seinärakenteeseen vaakasuuntaisesti
- Z-orssi on uumastaan rei'itetty rakenteen tuuletusta varten
- Z-orssi on väriltään musta

Z-orren kiinnitys puualustaan:

- Ruuvikiinnitys: SFS intec Oy: SW2-S-A14-4,8x35, rst

Z-orren kiinnitys profiilipeltiin, min. 0,6 mm:

- Ruuvikiinnitys: SFS intec Oy: SL2-S-A14-4,8x22, rst

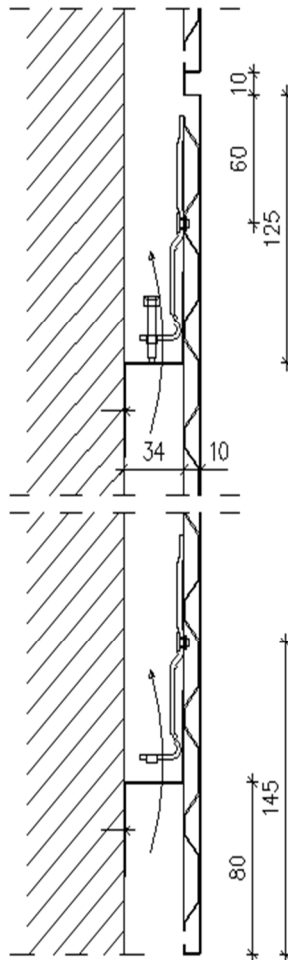
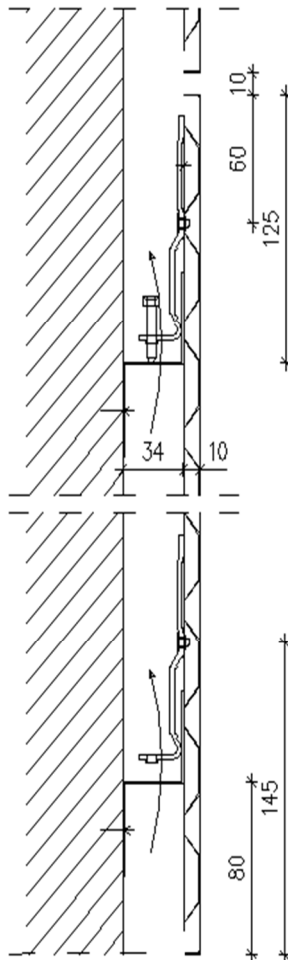
Z-orren kiinnitys paneeliin, esim. Parociin

- Niittikiinnitys: SFS intec Oy: Bulb-Tite RV6604-6-3W, Al

Saumat

Vaaka avosauma 10 mm

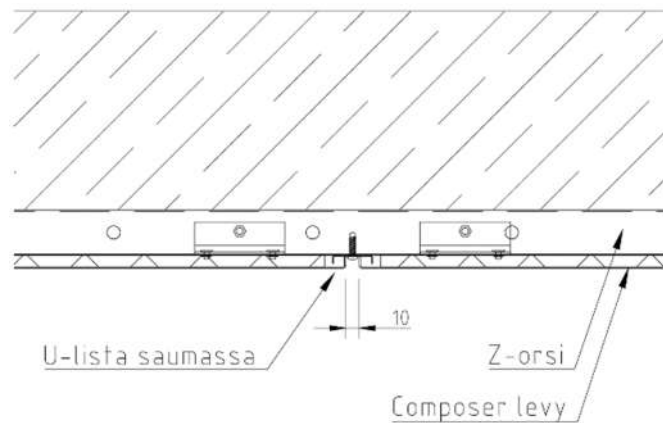
Vaaka suljettusauma 10 mm



Kuva. Avovaakasauha

Kuva. Suljettu vaakasauha

Pystysauma 10 mm, suljettu tai avosauma.



Kuva. Suljettu pystysauma

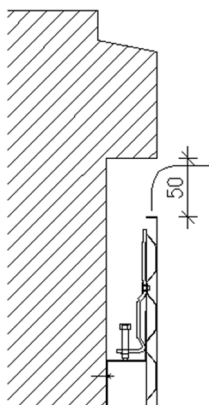
Taustarakenne Composer K julkisivulevylle

- Avosaumaisen Composer K julkisivulevyn toteutus betonisandwich, sadetakkipellin tai muun vettä pitävän seinärakenteen päälle.
- Suljettusaumaisen Composer K julkisivulevyn toteutus tuulensuojalevyn- tai villan tai muun vastaavan päälle. Suljettusaumainen verhoilu toimii sääsuojana, ei tarvitse erillistä ns. sadetakkia.

Composer K julkisivulevyn taustaseinärakenteeksi sopii esim. Teräselementti Oy:n rankaelementtiseinäjärjestelmä. Lisätietoja, katso Teräselementti Oy kotisivut.

Ylimmän levyn asennusvara

Suunnitteluvaiheessa tulee huomioida kaikkien piilokiinnitettävien levyjen vaatima 50 mm:n liikkumavara asennussuunnassa.



Kuva. Ylimmän Composer –levyn vaatima asennusvara

Sallitut kuormitukset

Composer julkisivulevyjen ripustusorsien sijainti ja määrä sekä piilokiinnikkeiden määrä levyä kohden mitoitetaan suunnittelijan toimesta tapauskohtaisesti.

Detaljit ja mallinnus

- Mittakuvat tuotteista (DWG)
- Periaateasennusdetaljit (DWG)
- Revit ja GDL -objektit

Ladattavissa Composer K tuotesivulta.

ASENNUSOHJEET

Composer –julkisivulevyjen asennusvideo

<https://www.youtube.com/watch?reload=9&v=5brJ46AsKmo>

Levyjen käsittely aina pystyasennossa.

Mustat, polyester-pinnoitetut Z-orret kiinnitetään oikaistuun seinä- tai kattopintaan suunnitelman mukaisella jaolla.

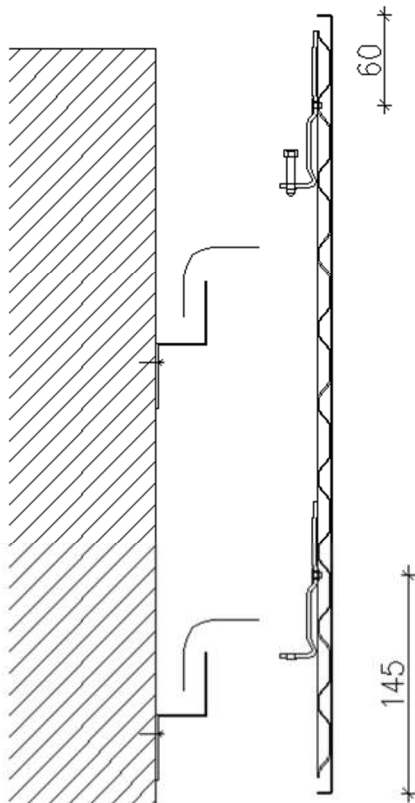
Composer julkisivulevyjen asennus suositellaan aloitettavaksi vasta siinä vaiheessa, kun muut julkisivuun liittyvät suuremmat asennustyöt on suoritettu.

Oikealla asennusaikataululla vältät turhat levyjen kolhiintumiset ja muut vauriot.

Composer-julkisivulevyt ripustetaan z-orsien varaan. Huom! Ylimmän levyn yläasennusvara 50 mm.

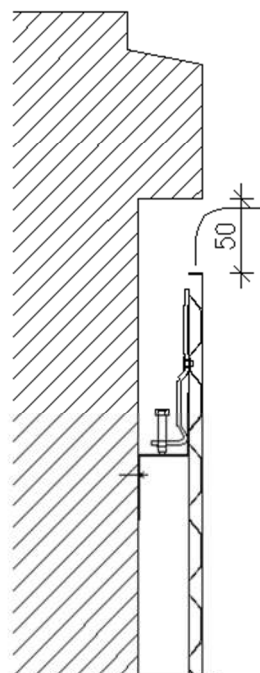
Kuva alla

Composer -levyt ripustetaan seinään kiinnitettyjen Z-orsien varaan.

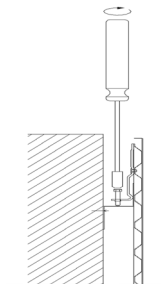


Kuva alla

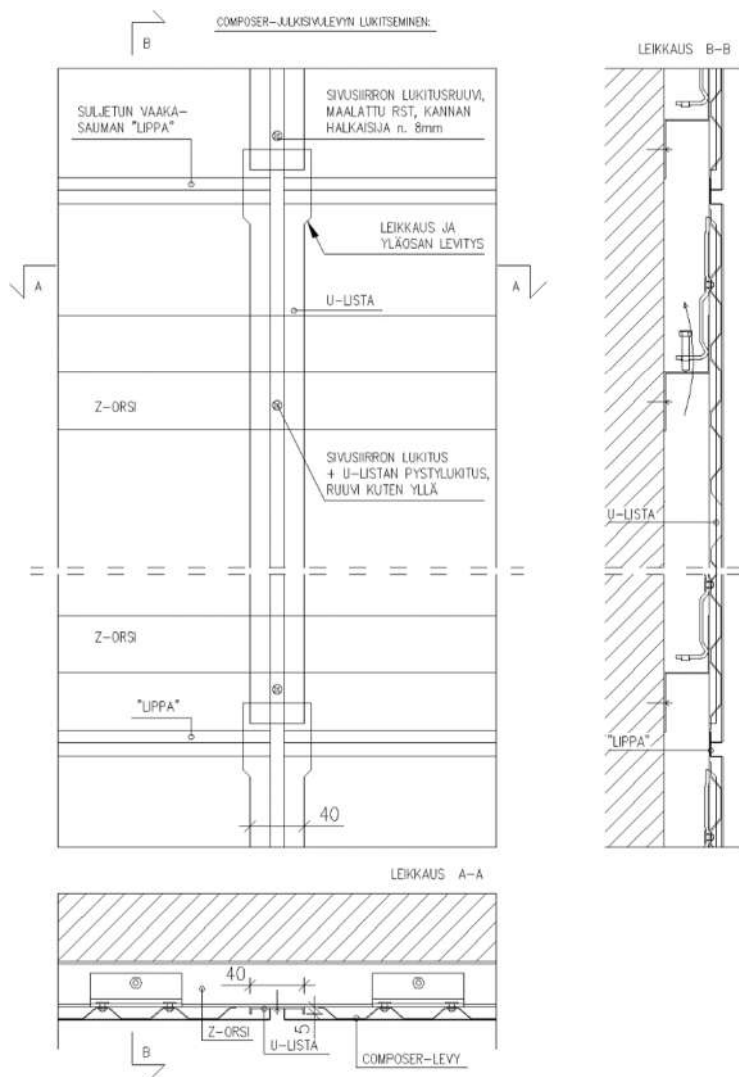
Ylimmän Composer-levyn asennusvara



Levyn lopullinen korkeudensäätö tapahtuu ylimmissä piilokiinnikkeissä olevilla säätöruuveilla (yleensä 2 kpl/ levy). **Kuva alla.**



Levyjen lämpöliikkeistä johtuvan sivuttaissiirron estävä lukitusruuvi kiinnitetään Z-orteen sauman kohdalle. **Kuva alla.**



Levyjen aukotukset ja levyjen työstäminen

Composer julkisivulevyä asennettaessa esim. alakattoon, läpimenojen esimerkiksi valaisinaukkojen ja sprinklerien sijainti ja koko tulee ilmetä jo levyjä tilattaessa.

Jo suunnitteluvaiheessa tulee huomioida kaikkien piilokiinnitettävien levyjen vaatima 50 mm:n liikkumavara asennussuunnassa.

Komposiittisten levyjen työstäminen työmaalla poralla, nakertajalla tai muotosahalla.

TILAUS & TOIMITUS

Yhteystiedot

tuote- ja projektimyynti

Toimitusajat

n. 6-12 viikkoa tilauksesta raaka-aineesta ja pintakäsittelystä riippuen.

Pakkaus

- Bruttopaino 0-1300 kg
- Levyt puulavalla
- Kääritty suojamuoviin
- Ympärillä puuvanteet k/k n. 2000 mm
- Pakkauksen käsittely nostoliinoilla tai trukilla
- Pakkauksessa Composer-levyt yleensä vaaka-asennossa

Toimitukset

- Tuotetoimituksissa levyt toimitetaan tilaajan toimittaman levyluettelon ja mittojen mukaan.
- Pakkauksessa, sopimuksen mukaan.
- Pintalevyissä on yleensä suojamuovi, joka on otettava pois asennuksen yhteydessä.

Levyjen työmaa-aikainen varastointi

Composer-julkisivulevyt on varastoitava ilmavasti, sateelta ja kosteudelta suojattuna. Myös mekaanisten vaurioiden riski tulee estää.

SERTIFIKAATIT & DOKUMENTIT

Katso Composer K tuotesivut