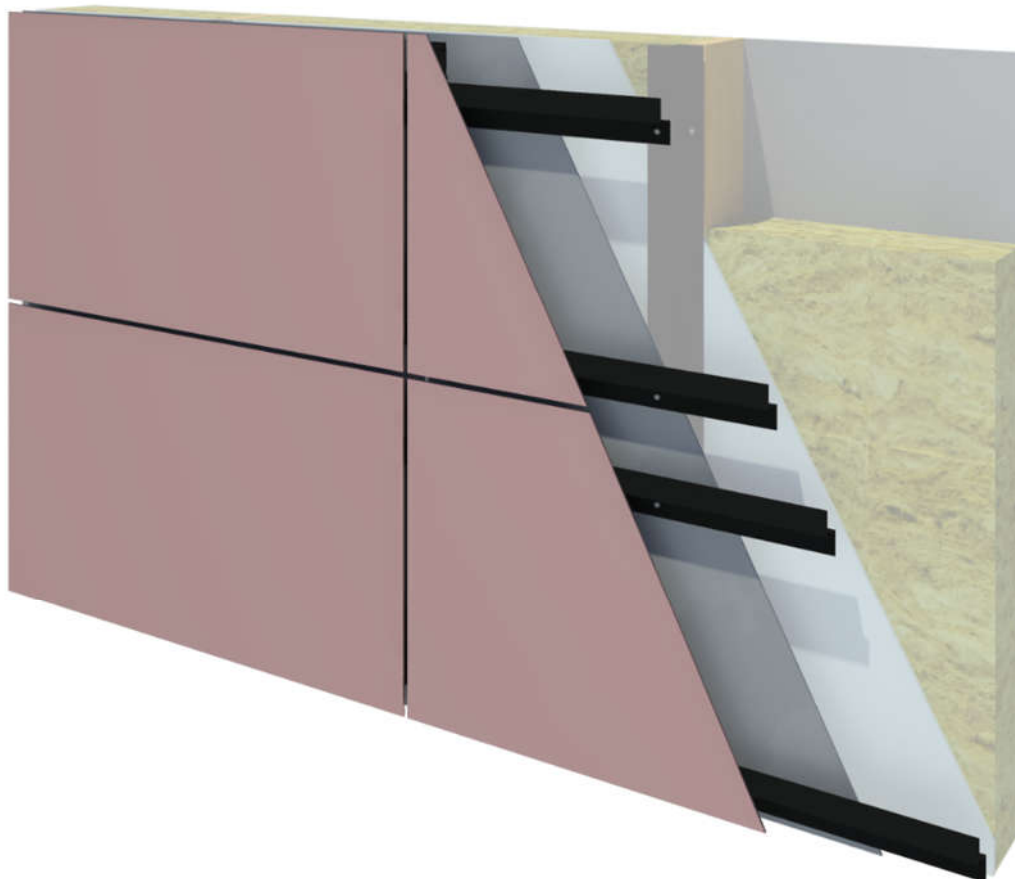


COMPOSER M julkisivulevy



Sisällys

TUOTEKUVAUS

MITAT JA OMINAISUUDET

MATERIAALIT JA VÄRIT

SUUNNITTELUOHJEET ja -työkalut

ASENNUSOHJEET

TILAUS & TOIMITUS

SERTIFIKAATIT & DOKUMENTIT

TUOTEKUVAUS

Composer M julkisivulevy on 3-5mm vahva piilokiinnitetty massiivilevy.

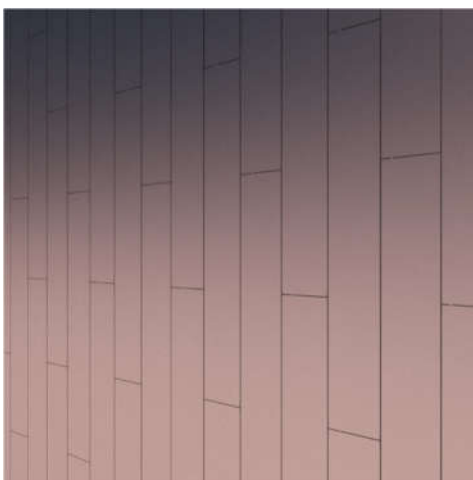
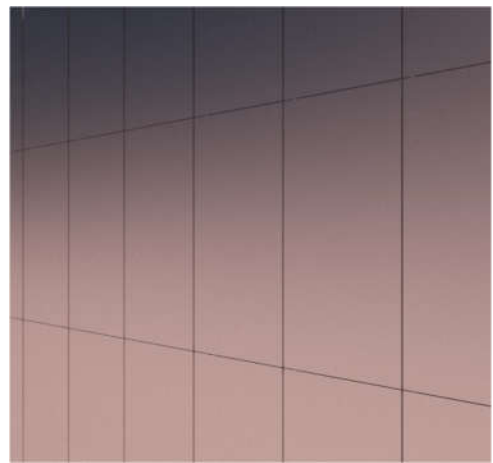
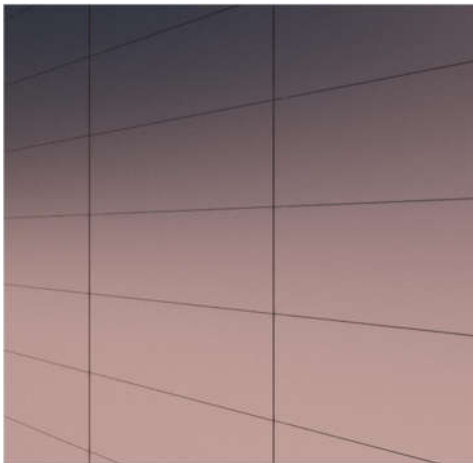
Tuote on saatavilla eri materiaalivaihtoehtoilla; *Alumiini, Säänkestävä teräs (CorTen) Kupari, RST, HST*

Composer M- julkisivulevy sisältää piilokiinnitysjärjestelmän.

Tuotetta käytetään julkisivuissa ja alakatoissa, ulko- ja sisätiloissa. Soveltuu uudisrakennus- ja saneerauskohteisiin.

Composer M julkisivulevy on saatavilla rei'itettynä projektikohtaisesti.

Composer M julkisivulevy voidaan asentaa pysty- tai vaakasuuntaisesti, myös limittäin asennus ns. random-ladonta (esim. tiililadonta) on mahdollista.



MITAT JA OMINAISUUDET

Tuotenimet

Composer M Aluminium
 Composer M Weathering steel (Corten)
 Composer M Copper
 Composer M Stainless

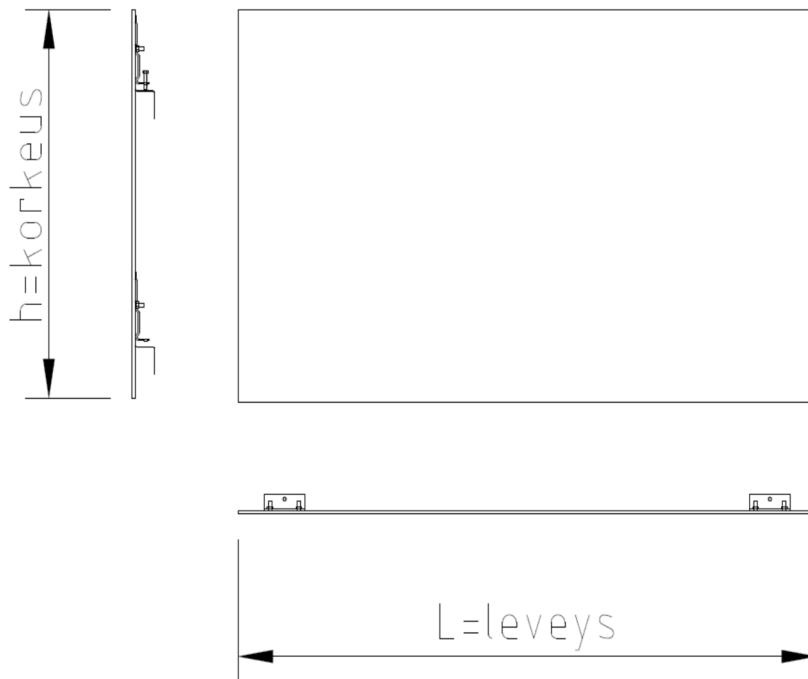
Mittatiedot eri materiaalivaihtoehdoilla

tuotenimi		L=leveys x H=korkeus (mm)	optimikoot (mm)	rakennesyvyys
Composer M Aluminium	vaaka-asennus	L 300-3000 x H 350-1500	1000x2000, 1250x2500, 1500x3000	39 mm (5mm)
	pystyasennus	L 300-1500 x H 350-3000		
Composer M Weathering steel (Corten)	vaaka-asennus	L 300-3000 x H 350-1500	500x3000, 750x3000, 1500x1500	42 mm (5mm)
	pystyasennus	L 300-1500 x H 350-3000		
Composer M Copper	vaaka-asennus	L 300-3000 x H 350-1000	1000x2000, 500x2000, x1000x3000	39 mm (5mm)
	pystyasennus	L 300-1000 x h 350-3000		
Composer M Stainless	vaaka-asennus	L 300-3000 x H 350-1500	1000x2000, 1250x2500, 750x3000	39 mm (5mm)
	pystyasennus	L 300-1500 x H 350-3000		

Tarkista optimikoot projektikohtaisesti.

Saumat 10 mm; avosaumat.

Poikkeustapaukset projektikohtaisesti.

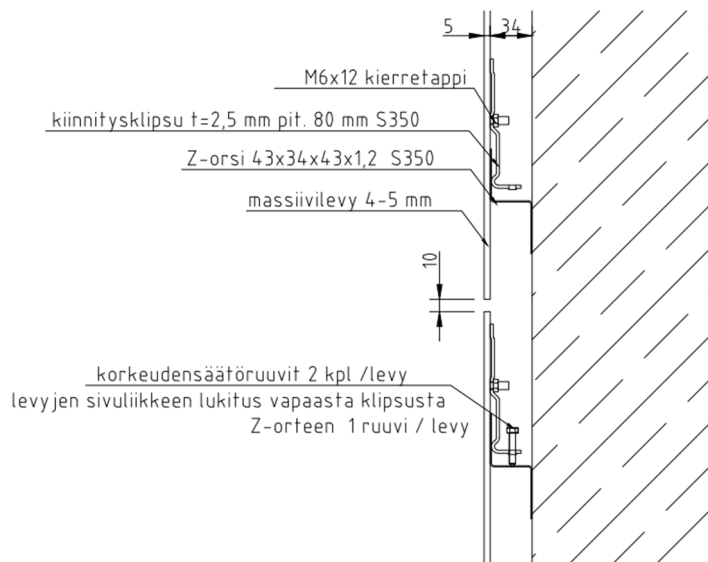


Rei'itys

Perforointi projektikohtaisen suunnitelman mukaan.

Rakenteen pystyleikkaus (rakennesyvyys 39 mm) Kuva alla.

Huom! Composer M Weathering steel (Corten) rakennesyvyys 42 mm.



Paloluokitus

Materiaalin ja maalaus käsittelyn mukaan

MATERIAALIT JA VÄRIT:

Composer M Aluminium

Materiaali: massiivalumiini

Composer M Aluminium -tuotteessa käytetään laadukkaita julkisivukäyttöön tarkoitettuja alumiinimateriaaleja tunnetuilta valmistajilta. Alumiini kestää kaikki sääolosuhteet luonnollisen korroosiosuojan johdosta, ja voidaan pintakäsittellä antamaan kohteelle haluttu ilme.

Jauhemaalipinnoitettu alumiini

Värit projektikohtaisesti: RAL, NCS -värikartat.

Pinnoitetakuu maalatuille: 5v.-10v projektikohtaisesti.

Varmista värin saatavuus projektikohtaisesti.

Anodisoitu, -harjattu ym. pintakäsitelty alumiini

Pintakäsittelyvaihtoehtoja:

luonnonvärianodisoitu,
värianodisoitu,
anodisoitu harjattu,
harjattu,
sahattu,
anodisoitu sahattu,
lasikuulapuhallettu,
muu projektikohtainen

Varmista materiaalin saatavuus projektikohtaisesti.

Composer M Weathering steel (Corten)

Materiaali: massiivi säänkestäväteräs

Composer M Weathering steel (Corten) -tuotteessa käytetään laadukasta julkisivukäyttöön tarkoitettua säänkestävää terästä. Säänkestäväteräs on aito materiaali, jonka pintaan muodostuu suojaava patinakerros. Patina muodostuu ulkoilmassa, kun teräs pääsee vapaasti kastumaan ja kuivumaan. Patina alkaa muodostua oikeissa olosuhteissa heti ja saavuttaa lopullisen värinsä n. 2v. kuluessa.

Pinta: mattamainen patina
kts. Väriesimerkki tuotesivulta ”materiaalit ja värit”.

Varmista materiaalin saatavuus projektikohtaisesti.

Composer M Copper

Materiaali: massiivikupari

Composer M Copper -tuotteessa käytetään laadukkaita julkisivukäyttöön tarkoitettuja kuparimateriaaleja tunnetuilta valmistajilta kuten Aurubis Finland Oy. Kupari on kestävä ja huoltovapaa luonnonmateriaali, jonka väri muuttuu olosuhteiden ja iän myötä patinoituessaan.

Vakiopintakäsittelyt: Nordic Standard
kts. Värikartta tuotesivulta ”materiaalit ja värit”.

Muut pintakäsittelyt projektikohtaisesti.
Varmista materiaalin saatavuus projektikohtaisesti.



Composer M Stainless

Materiaali: ruostumaton massiiviteräslevy (laadut 304 ja 316)

Composer M Stainless -tuotteessa käytetään laadukkaita julkisivukäyttöön tarkoitettuja ruostumattomia materiaaleja tunnetuilta valmistajilta.

Pintakäsittelyvaihtoehtoja:

- 2K(4N) -pinta märkähiottu
- 2G-pinta tetrahiottu
- 2J-pinta harjattu
- 2B-pinta himmeä
- 2R-pinta kiiltohehkutettu
- muu projektikohtainen

Varmista materiaalin saatavuus projektikohtaisesti.

SUUNNITTELUOHJEET ja -työkalut

Levyjen mittatarkkuus:

- Suorakaiteen muotoiset levyt: +/- 3 mm
- Erikoimuotoiset ja lovetut levyt: +/- 4 mm

Kulmakappaleet

- Projektikohtaiset ratkaisut

Tuotepainot

Composer M Alumiini n. 15 kg/m² (5 mm)

Composer M Säänkestävä teräs (CorTen) n. 42 kg/m² (5mm)

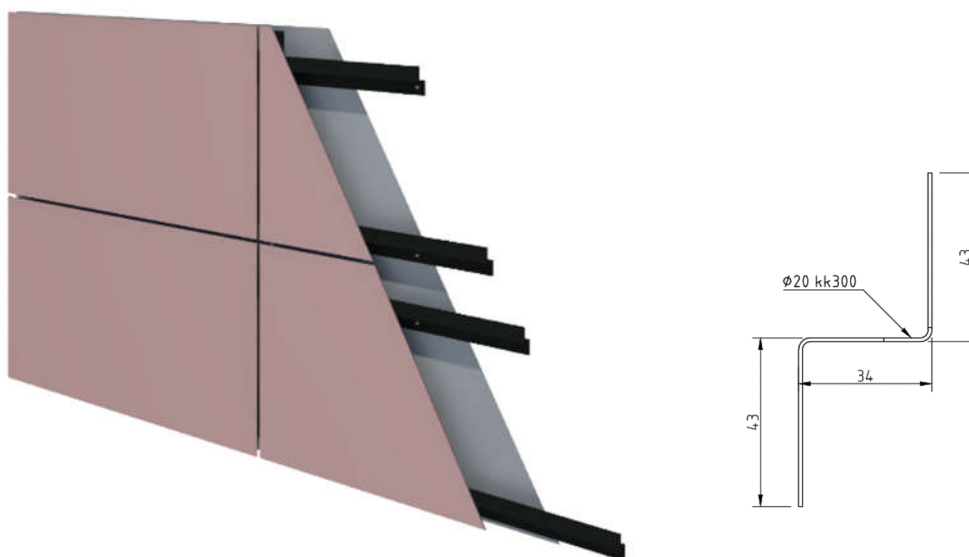
Composer M Kupari n. 47 kg/m² (5mm)

Composer M RST n. 42 kg/m² (5mm)

Composer M HST n. 42 kg/m² (5mm)

Kiinnitys

Composer M julkisivulevyt kiinnitetään seinärakenteeseen piilokiinnitysjärjestelmällä. Kuvat alla.



- Levyjen kiinnitys toimitukseen kuuluvilla Z-orsilla ja piilokiinnikkeillä (piilokiinnikkeet ovat valmiina levyissä kiinnitettynä)
- Z-orso (43*34*43mm) kiinnitetään seinärakenteeseen vaakasuuntaisesti
- Z-orso on uumastaan rei'itetty rakenteen tuuletusta varten
- Z-orso on väriltään musta

Z-orren kiinnitys puualustaan:

- Ruuvikiinnitys: SFS intec Oy: SW2-S-A14-4,8x35, rst

Z-orren kiinnitys profiilipeltiin, min. 0,6 mm:

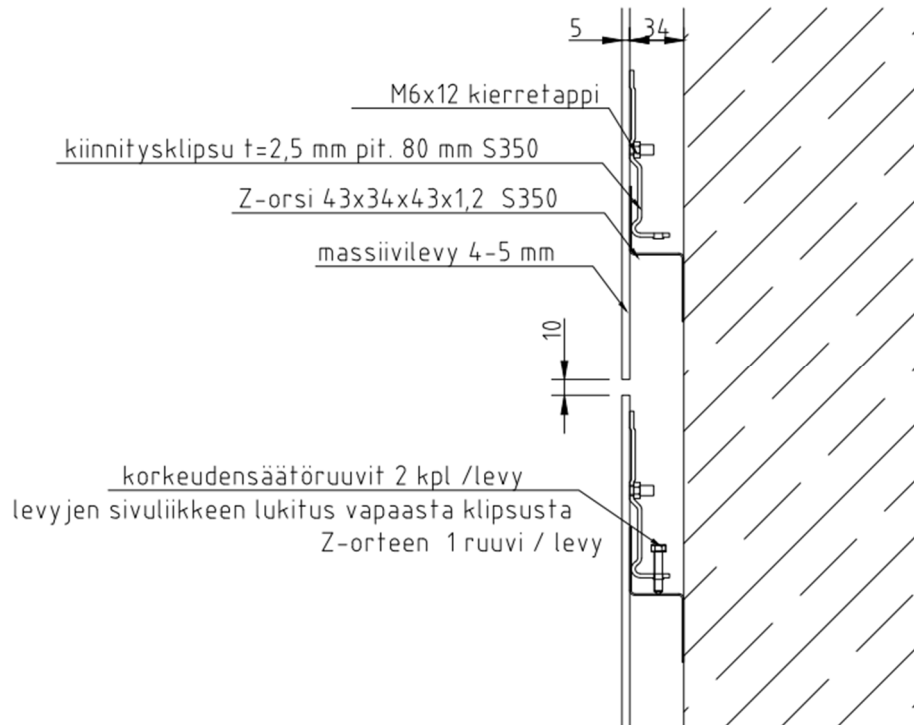
- Ruuvikiinnitys: SFS intec Oy: SL2-S-A14-4,8x22, rst

Z-orren kiinnitys paneeliin, esim. Parociin

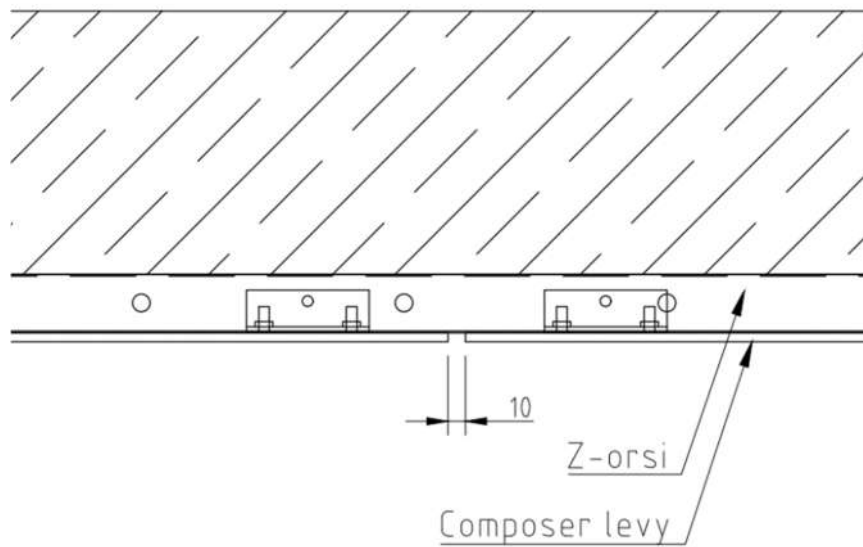
- Niittikiinnitys: SFS intec Oy: Bulb-Tite RV6604-6-3W, Al

Saumat

Vaakasauuma 10 mm, avosauuma. **Kuva alla.**



Pystysauuma 10 mm, avosauuma. **Kuva alla.**



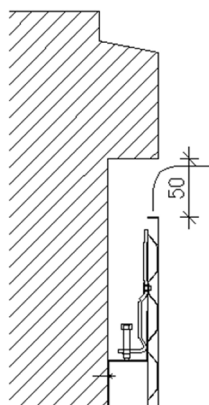
Taustarakenne Composer M julkisivulevylle

- Avosaumaisen Composer K julkisivulevyn toteutus betonisandwich, sadetakkipellin tai muun vettä pitävän seinärakenteen päälle.

Composer M julkisivulevyn taustaseinärakenteeksi sopii esim. Teräselementti Oy:n rankaelementtiseinäjärjestelmä. Lisätietoja, katso Teräselementti Oy kotisivut.

Ylimmän levyn asennusvara

Suunnitteluvaiheessa tulee huomioida kaikkien piilokiinnitettävien levyjen vaatima 50 mm:n liikkumavara asennussuunnassa.



Kuva. Ylimmän Composer –levyn vaatima asennusvara

Sallitut kuormitukset

Composer julkisivulevyjen ripustusorsien sijainti ja määrä sekä piilokiinnikkeiden määrä levyä kohden mitoitetaan suunnittelijan toimesta tapauskohtaisesti.

Detaljit ja mallinnus

- Mittakuvat tuotteista (DWG)
- Periaateasennusdetaljit (DWG)
- Revit ja GDL -objektit

Ladattavissa Composer M tuotesivulta.

ASENNUSOHJEET

Composer –julkisivulevyjen asennusvideo

<https://www.youtube.com/watch?reload=9&v=5brJ46AsKmo>

Levyjen käsittely aina pystyasennossa.

Mustat, polyester-pinnoitetut Z-orret kiinnitetään oikaistuun seinä- tai kattopintaan suunnitelman mukaisella jaolla.

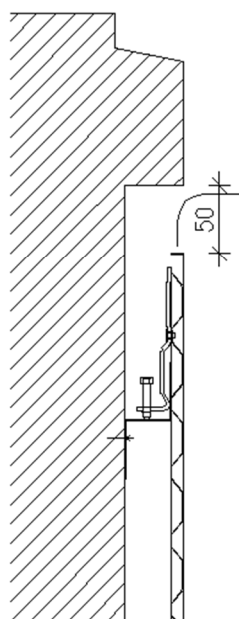
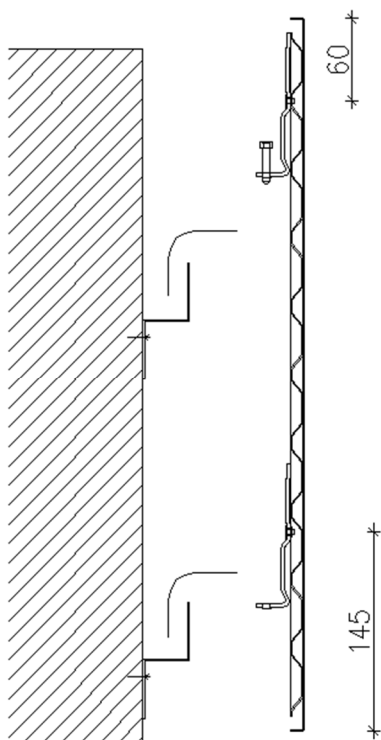
Composer julkisivulevyjen asennus suositellaan aloitettavaksi vasta siinä vaiheessa, kun muut julkisivuun liittyvät suuremmat asennustyöt on suoritettu.

Oikealla asennusaikataululla vältät turhat levyjen kolhiintumiset ja muut vauriot.

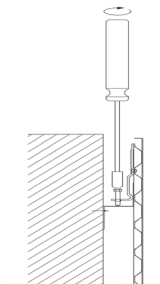
Composer-julkisivulevyt ripustetaan z-orsien varaan. Huom! Ylimmän levyn yläasennusvara 50 mm.

Kuva alla
Composer -levyt ripustetaan seinään kiinnitettyjen Z-orsien varaan.

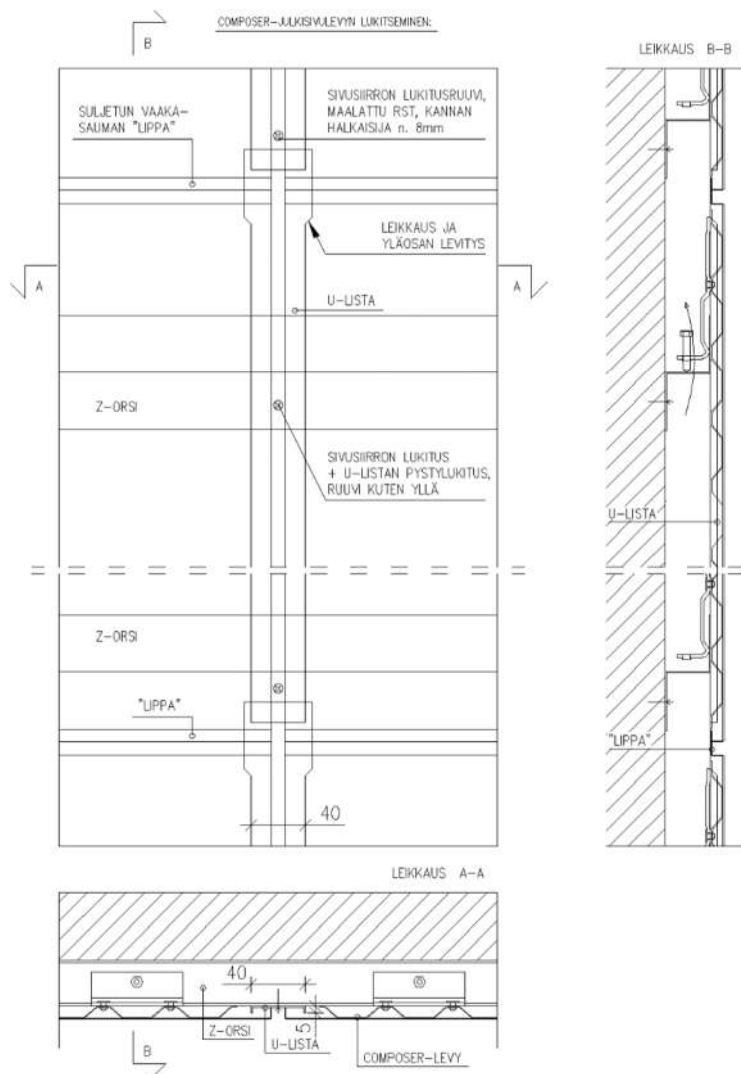
Kuva alla
Ylimmän Composer-levyn asennusvara



Levyn lopullinen korkeudensäätö tapahtuu ylimmissä piilokiinnikkeissä olevilla säätöruuveilla (yleensä 2 kpl/ levy). **Kuva alla.**



Levyjen lämpöliikkeistä johtuvan sivuttaissiirron estävä lukitusruuvi kiinnitetään Z-orteen sauman kohdalle. **Kuva alla.**





Levyjen aukotukset ja levyjen työstäminen

Composer julkisivulevyä asennettaessa esim. alakattoon, läpimenojen esimerkiksi valaisinaukkojen ja sprinklerien sijainti ja koko tulee ilmetä jo levyjä tilattaessa.

Jo suunnitteluvaiheessa tulee huomioida kaikkien piilokiinnitettävien levyjen vaatima 50 mm:n liikkumavara asennussuunnassa.

Komposiittisten levyjen työstäminen työmaalla poralla, nakertajalla tai muotosahalla.

TILAUS & TOIMITUS

Yhteystiedot

tuote- ja projektimyynti

Toimitusajat

n. 6-12 viikkoa tilauksesta raaka-aineesta ja pintakäsittelystä riippuen.

Pakkaus

- Bruttopaino 0-1300 kg
- Levyt puulavalla
- Käärityt suojamuoviin
- Ympärillä puuvanteet k/k n. 2000 mm
- Pakkauksen käsittely nostoliinoilla tai trukilla
- Pakkauksessa Composer-levyt yleensä vaaka-asennossa

Toimitukset

- Tuotetoimituksissa levyt toimitetaan tilaajan toimittaman levyluettelon ja mittojen mukaan.
- Pakkauksessa, sopimuksen mukaan.
- Mikäli levyissä on suojamuovi, poistetaan se asennuksen yhteydessä.

Levyjen työmaa-aikainen varastointi

Composer-julkisivulevyt on varastoitava ilmavasti, sateelta ja kosteudelta suojattuna. Myös mekaanisten vaurioiden riski tulee estää.

SERTIFIKAATIT & DOKUMENTIT

Katso Composer K tuotesivut